



LUMINOSIDADE E ELEGÂNCIA DE SOBRA

Fotos: JP Image



Blaia e Moura Arquitetos
Lucas Blaia e Bruno Moura
blaiemoura.arquitetos@gmail.com
T.: (11) 95924-9660 / (11) 97466-2668
@blaiemoura_arquitetos

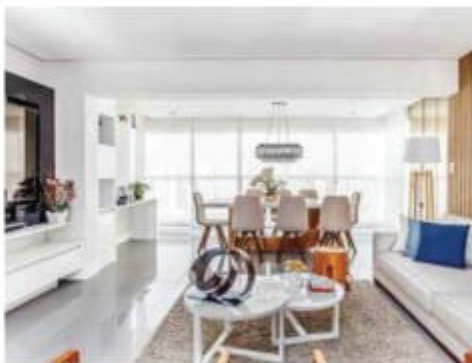
Contratados para tocar do projeto à finalização da obra, Lucas Blaia e Bruno Moura, sócios da Blaia e Moura Arquitetos, receberam carta-branca para personalizar este apartamento de 115 m². Antes mesmo da entrega das chaves pela construtora, a dupla começou a personalização dos espaços, pensando no lifestyle do casal de advogados e seus dois filhos pré-adolescentes. "Sugerimos diversas alterações de alvenaria, caso da área comum entre as duas varandas, da cozinha, da lavanderia e da sala, promovendo a integração dos espaços", conta Lucas.

Os arquitetos também eliminaram paredes na sala íntima, transformando um banheiro em closet, e realinha-



ram os quartos dos garotos, criando acessos individuais para um banheiro de uso comum.

Entre as diversas atrações da reforma está a harmonia entre os acabamentos, as cores e a volumetria de



materiais, a exemplo da ilha esculpida em quartzito na cozinha até o painel ripado de madeira do living, que se conecta à porta de correr embutida, projetada para resguardar os quartos. “Apostamos em ambientes refinados e aconchegantes”, comenta Bruno.

Na composição do layout, mobiliário e bancadas ajudaram a setorizar varandas, área de serviço, cozinha e salas, mantendo a conexão entre os ambientes. O uso de um mesmo porcelanato em todo o piso resultou em maior harmonia visual e sensação de amplitude.

+ FORNECEDORES: Coral | Dune | Granflamas | Ítalo Mobili | Porto Design